




NATUURLIJKE ZAKEN

Leyduin

Vogelenzang

Omvang in ha:	150
Ontwerper(s):	Medewerkers gebiedsontwikkeling Natuurlijke Zaken
Opdrachtgever(s):	Landschap Noord-Holland
Jaar van ontwerp:	Gestart in 2016
Thema:	Landschap en erfgoed

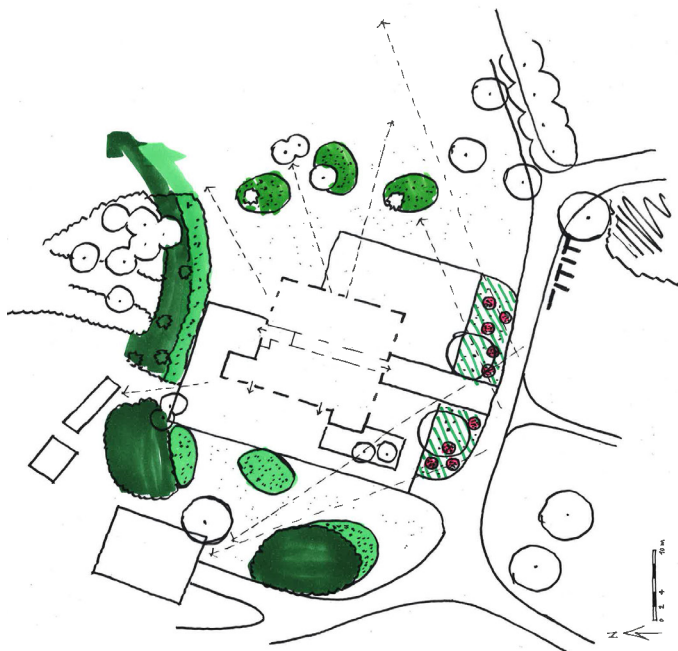
Opgave:

Het optimaliseren van buitenplaats Leyduin

- Werken aan de buitenplaats samen met vrijwilligers, ondernemers, overheden, maatschappelijke organisaties en anderen;
- Behoud en ontwikkeling van cultuurhistorische dragers van het gebied;
- Meer biodiversiteit door natuurkansen te benutten en versterken;
- Het landschap nog gevarieerder maken;
- Faciliteiten bieden om hier optimaal van te genieten;
- Een financieel gezonde buitenplaats.



Masterplan uit Leydraad



Ontwerptekening tuin bij Juffershuis



Presentatietekening Leybeek en waterbeleefplaats



De Belvédère



Het Juffershuis met nieuw wandelpad



Nieuwe tuin voor het Juffershuis



Waterbeleefplaats met in de verte de Belvédère

Resultaat:

Leyduin is een prachtige buitenplaats die in zo'n 400 jaar is gevormd. Elke vorige eigenaar en gebruiker heeft mee gebouwd en zijn sporen achtergelaten. Landschap Noord-Holland bezit sinds 1997 de buitenplaats. Dit heeft de buitenplaats goed gedaan: de Belvédère, Huis Leyduin en Juffershuis zijn opgeknapt en in gebruik genomen. De Belvédère is een romantische plek geworden. Er is een ruime bank gemaakt waarop men lekker van het uitzicht kan genieten. Huis Leyduin is een toplocatie voor bruiloften je kunt er een vergaderzaal huren. De kamers op de verdiepingen zijn ingericht voor ZZP-ers om in een prachtige omgeving te werken. Als slotstuk is het Juffershuis onder onze leiding gerestaureerd en huisvest nu een gasterij voor een heerlijke lunch of een kop koffie met taart.

Natuurlijke Zaken stelde op basis van de ambities een ruimtelijke plan op dat de naam Leydraad heeft gekregen en tot op de dag van vandaag de randvoorwaarden voor werkzaamheden en de basis voor ruimtelijke beslissingen vormt. Door We hebben cultuur-historische onderzoek gedaan naar de geschiedenis van Leyduin en de gebouwen die op het landgoed staan. Daardoor is er goed begrip voor de betekenis en het belang van de buitenplaats. Dit leidde tot een zorgvuldige restauratie, zowel van gebouwen als van landschappelijke elementen. Huis Leyduin, het Juffershuis en de Belvédère zijn daarvan getuige.

Recentelijk is de Leybeek, moeder van de Amsterdamse waterleiding en rijksmonument uitgebaggerd. Langs de beek is een waterbeleefplaats gekomen, waarbij de natuurkansen toenemen als wel het landschap gevarieerder is en er nog meer te genieten valt. Natuurlijke Zaken maakte hiervoor het ontwerp. Hetzelfde geldt voor de tuin bij het Juffershuis: ontwerp met beplantingsplan passend bij de buitenplaats is door ons gerealiseerd.

Eén pagina is te klein om alle deelprojecten te illustreren. Leyduin heeft zich ontwikkeld van vergeten landgoed tot een prachtig natuurgebied met cultuurhistorische hoogtepunten.