



Het IJsselmeergebied meer in balans: dat is onze gezamenlijke opgave. Acht organisaties vormen de Coalitie Blauwe Hart Natuurlijk met een duidelijk gemeenschappelijk doel: Een gezond en vitaal IJsselmeergebied voor nu en later!

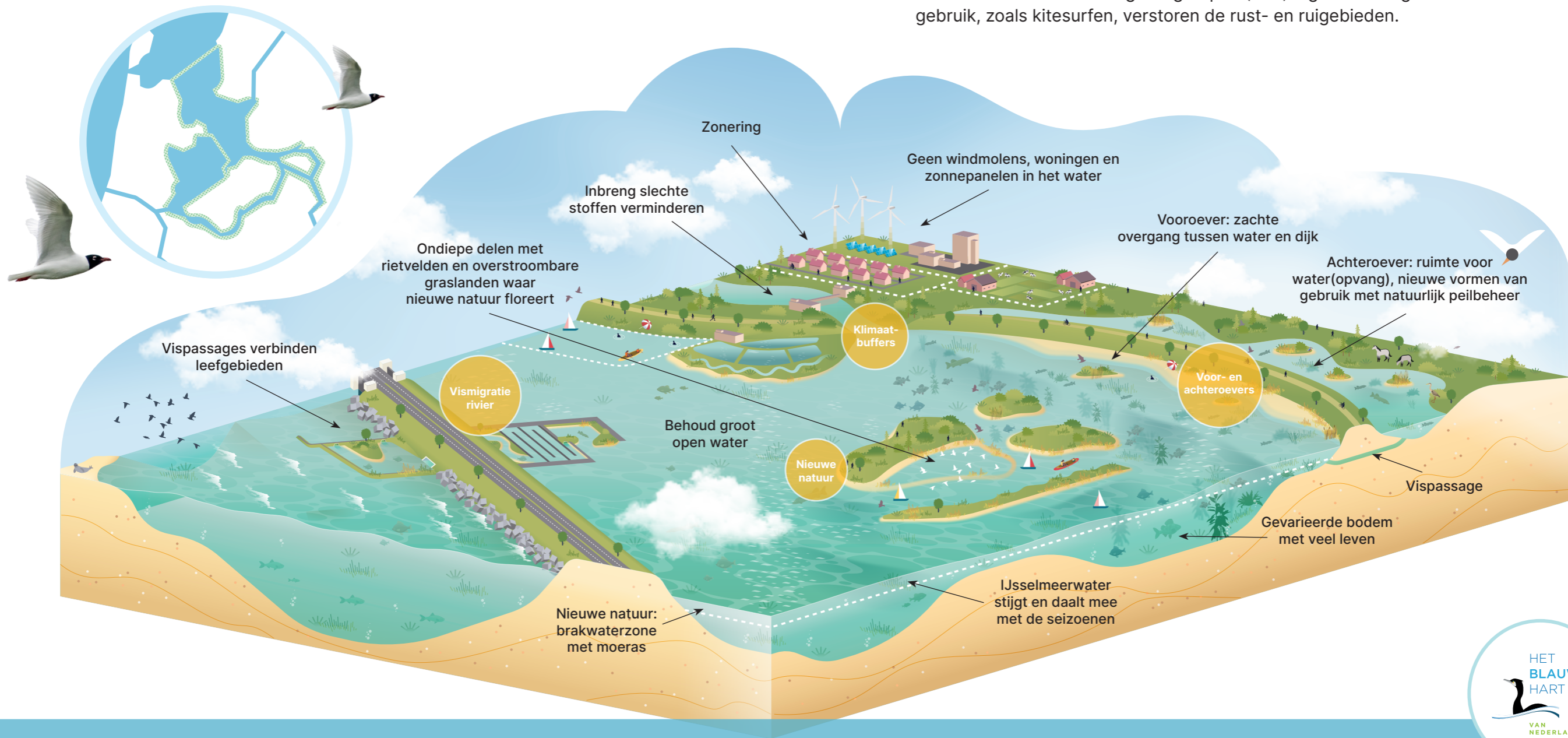
[www.hetblauwehart.org](http://www.hetblauwehart.org)

## Op weg naar een gezond en vitaal IJsselmeergebied

Het IJsselmeergebied is uniek in zijn soort door de grootte, de bijzondere natuurwaarden, de ontstaansgeschiedenis en de vele gebruiksfuncties. Het grootste zoetwatermeer van West-Europa is echter kwetsbaar en komt steeds meer onder druk te staan. Hoog tijd om daar wat aan te doen! Coalitie Blauwe Hart Natuurlijk zet zich in voor behoud én herstel van deze zoete zee.

## De unieke waarden van het IJsselmeergebied

Het IJsselmeer als natuurgebied is voor mens en dier van levensbelang. Het is onmisbaar als rust- en foerageerplaats voor (trek)vogels en paai- en opgroeigebied voor vissen. Voor de mens is het een belangrijke zoetwaterbron. De eindeloze vergezichten met wisselende wolkenluchten, historische kustplaatsen en de beleving van het grote open water zijn een bron van welzijn voor omwonenden en bezoekers.



## Bedreigingen

**Klimaatverandering** Perioden van droogte zetten de waterkwaliteit en -kwantiteit onder druk. Dit heeft directe gevolgen voor ons zoetwatergebruik.

**Biodiversiteit** Het aantal vogels en vissen daalt door het ontbreken van leefgebieden en voedselaanbod.

**Ruimtelijke druk** Nieuwe windturbineparken tasten het grote open water aan en verkleinen de ruimte voor grote groepen (trek)vogels. Woningbouw en intensief recreatief gebruik, zoals kitesurfen, verstoren de rust- en ruigebieden.

## Onze oplossingen

- Meer dynamische natuur creëren door versterking van natuurlijke processen, door inzet van natuurlijke klimaatbuffers en het vergroten van de biodiversiteit.
- Vergroten van de kennis van het watersysteem, bijvoorbeeld door pilots met natuurlijk peilbeheer.
- Leefgebied vissen en vogels herstellen door zonering, betere verbindingen tussen leefgebieden (voor en achter de dijken) en betere handhaving.

- Ontbrekende leefgebieden aanleggen, zoals overstroombaar grasland, ondiepe delen met rietvelden en brakwatermoerassen.
- Natuurlijke verbindingen creëren voor vissen (land/water-overgangen, vispassages).
- Maatregelen nemen om nadelige gevolgen van klimaatverandering op te vangen, door in te zetten op een gevarieerd landschap met ruimte voor extra waterberging achter de dijken (de achteroevers).
- Omgevingskwaliteiten zoals beschreven in de Handreiking Omgevingskwaliteit, behouden en bevorderen door juridische bescherming van het open landschap.

